

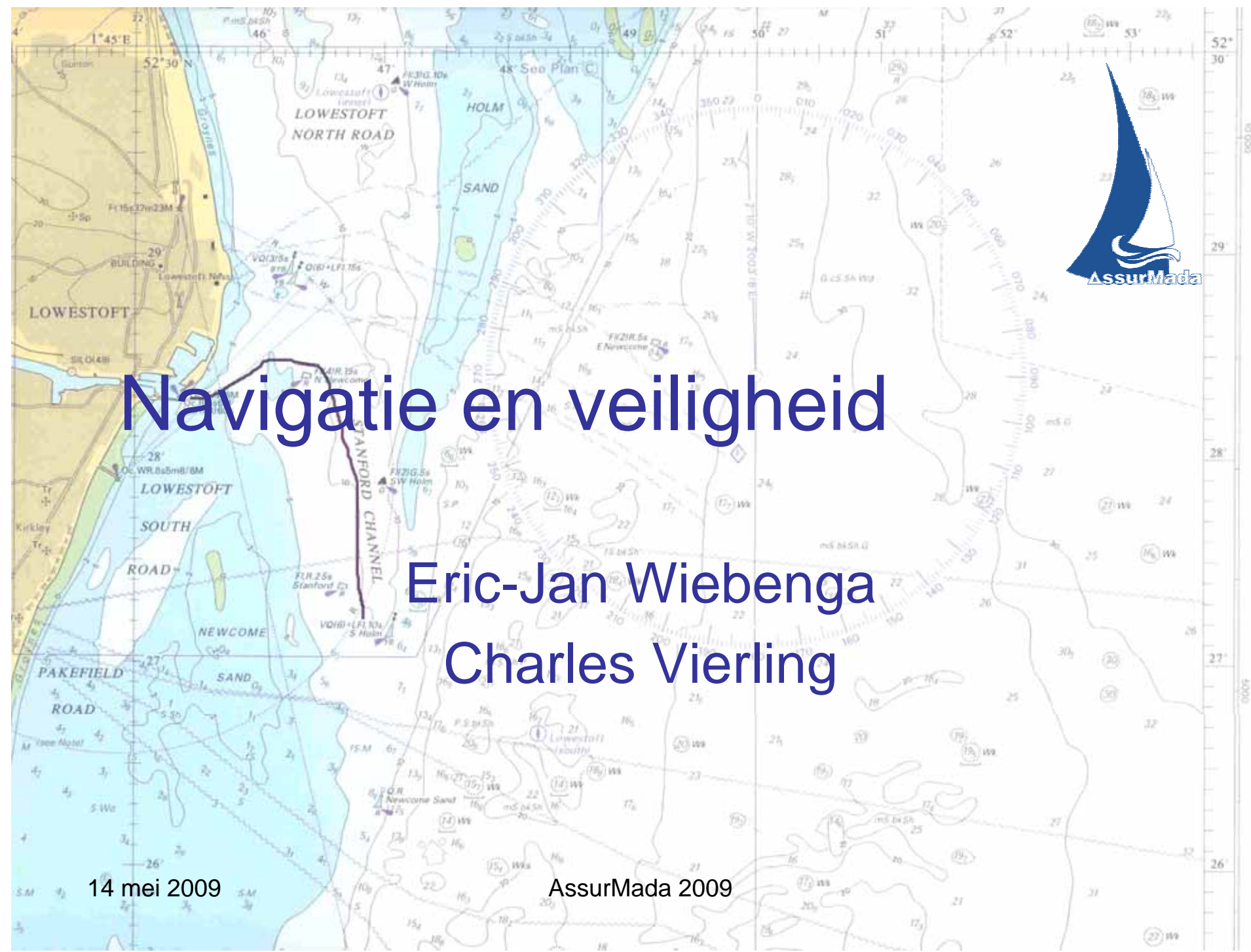
# Navigatie en veiligheid

Eric-Jan Wiebenga

Charles Vierling

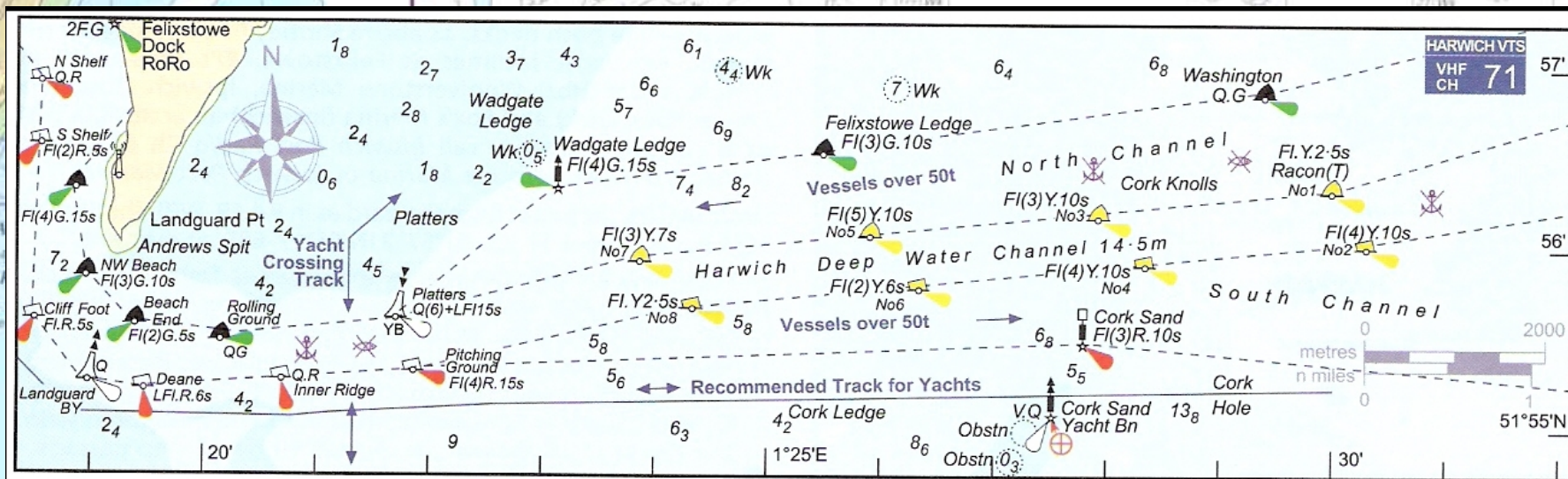
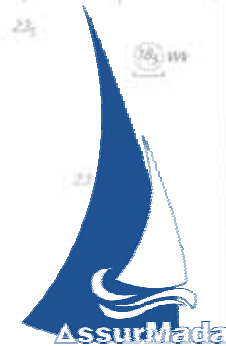
14 mei 2009

AssurMada 2009



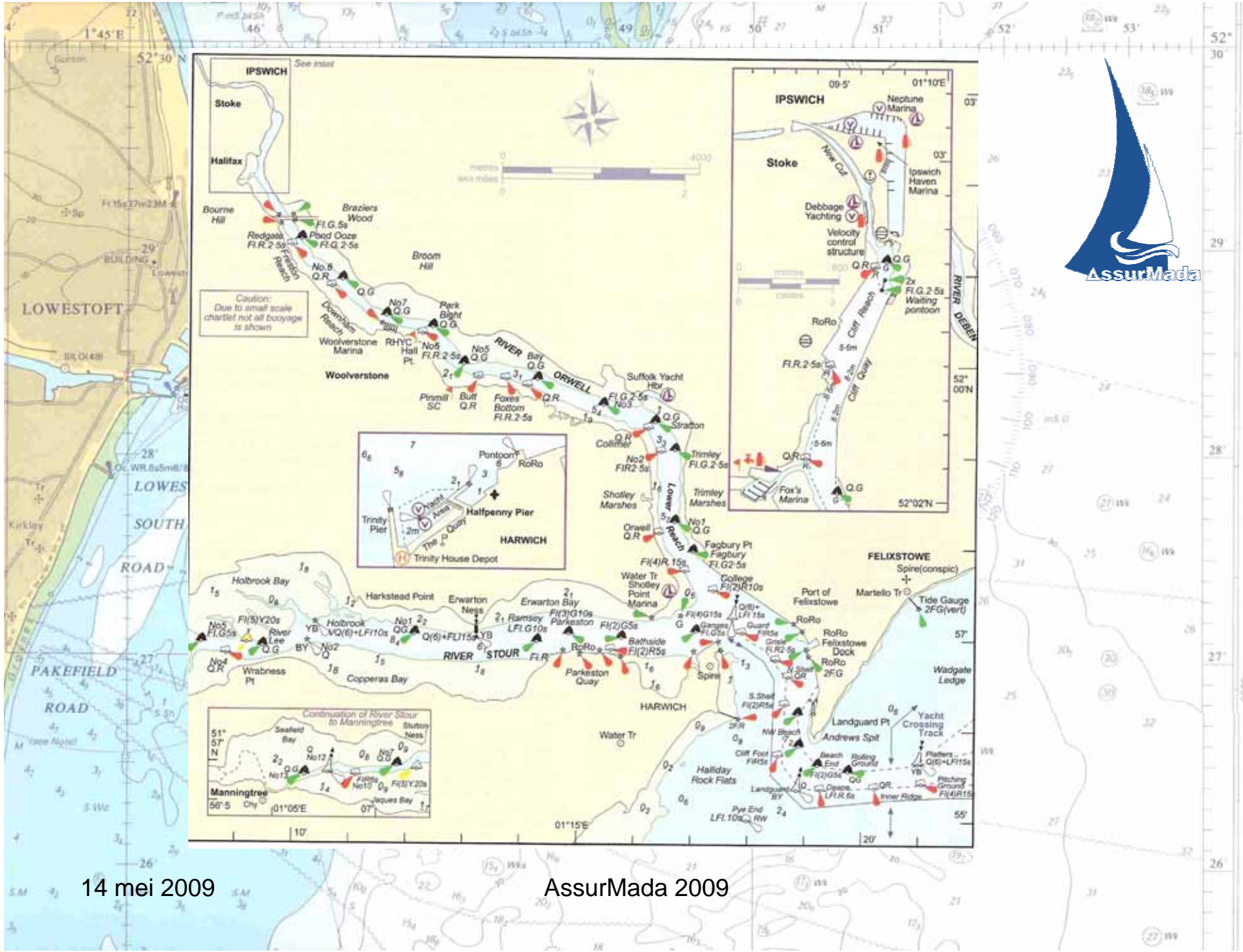
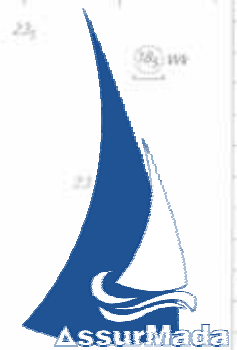
# Aanloop Harwich

- De lichtstand Cork Sand aanlopen
- Ten noorden van noord cardinaal Cork Sand Yacht Bn blijven
- Ten zuiden daarvan het Cork Sand (droogvallend)
- Ten zuiden van de rode boeien lijn blijven (Aanbeveling), westelijke koers
- Ter hoogte van Landguard BY noord cardinaal naar noordwest, westelijk van rode boeienlijn blijven
- Tot zuid cardinaal Shotley Spit west van rode boeien blijven, daarna de River Orwell opvaren
- Uitluisteren op kanaal 71 VTS Harwich, melden niet verplicht!



14 mei 2009

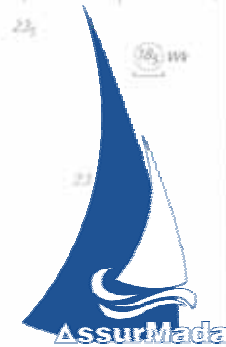
AssurMada 2009



14 mei 2009

AssurMada 2009

# Woolverstone – Lowestoft (1)

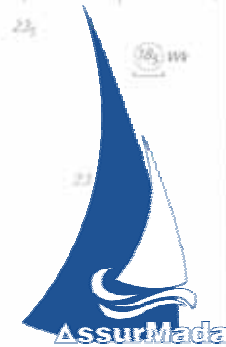


- Vanaf rode College boei stuurboord wal,
- daarna weer west van rode boeien lijn blijven
- Tot de boei Inner Ridge, daar vaargeul oversteken, uitluisteren op kanaal 71!
- Mininaal 2 mijl uit de kust blijven
- Halverwege opletten voor de Whiting Bank betont door zuid en oost cardinaal
- Je kan er zowel west als oost langs

14 mei 2009

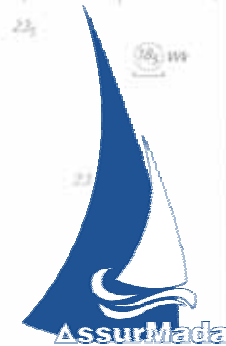
AssurMada 2009

## Woolverstone – Lowestoft (2)



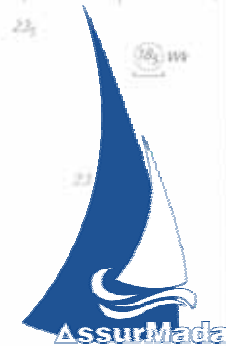
- Daarna opletten voor Aldeburgh Ridge
- Vervolgens koers op oost cardinaal East Barnard
- Vervolgens naar de zuid cardinaal South Holm
- Nord Newcome boei bakboord houden en ronden vervolgens aansturen op haven Lowestoft

# Let op !!!



- Met de ebstroom, stroom mee varen gaat het snelst
- Echter bij noord tot noordoosten wind, wind tegen stroom dus hoge golven, nare zee, wordt dan een lastige tocht
- Bij noord tot noordoosten wind vanaf windkracht 4 overwegen om direct naar Lowestoft te gaan!!!

# Vertrek uit Woolverstone



- Met stroom mee vanaf 3:00 u. BST
- Het is dan nog donker
- Boeien op rivier zijn verlicht
- Bij het licht worden op zee
- Eerder vertrekken is qua stroom beter, nadeel: langer in het donker, voordeel meer stroom mee op zee

14 mei 2009

AssurMada 2009